

Audit d'une installation solaire thermique dans une copropriété de 12 logements

Objectifs

Atiane Energy a été mandaté par une copropriété pour identifier les causes de dysfonctionnements relevés par le client sur l'installation d'eau chaude sanitaire :

- Consommation électrique jugée excessive
- Production d'eau chaude solaire insuffisante

Synthèse

- Etude théorique de la production solaire à partir du logiciel Simsol
- Analyse des écarts avec l'existant
- Mise en évidence de dysfonctionnements de la boucle solaire
- Mise en évidence de pertes calorifiques importantes sur le circuit de distribution (voir photo caméra thermique)
- Préconisations de travaux

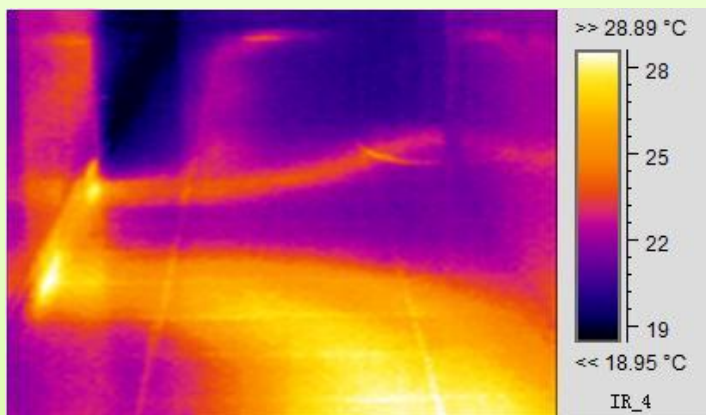


Photo du sol dans un couloir prise à l'aide d'une caméra thermique.



Décoloration des couvertures des capteurs solaires.

Gains attendus après travaux

- **Economies :** Baisse de 100 kWh de la consommation électrique journalière, soit 4000 €/an
Rendement optimal de l'installation solaire thermique
- **Amélioration du confort :** Elimination du chauffage au sol créé dans les appartements et le couloir
Température d'eau froide redevenue conforme