

Conseil en énergies renouvelables

Les enjeux

En 2006, les énergies renouvelables représentaient 10% de notre consommation d'énergie finale. Afin de tenir les objectifs du protocole de Kyoto, la France s'est engagée à porter ce taux à 23% d'ici 2020. Le développement des énergies renouvelables participe directement, avec la sobriété et l'efficacité énergétique, à l'effort national de réduction des gaz à effet de serre, à la réduction de notre dépendance énergétique d'énergies fossiles non produites localement et au surenchérissement du coût de l'énergie.

Qui sommes-nous ?

Un bureau d'étude indépendant spécialisé en énergies renouvelables et efficacité énergétique. Nous travaillons en France et à l'étranger.

Nos clients

Collectivités, nous vous invitons à nous contacter pour installer un système de production énergétique à base d'énergies renouvelables.

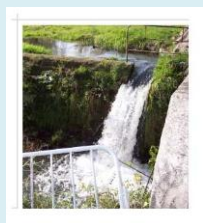
Nos prestations



Nous conseillons sur l'ensemble des énergies renouvelables : solaire thermique, photovoltaïque, petit éolien urbain, petite hydraulique, géothermie (sol ou sur aquifères) et biomasse (bois, méthanisation). Nous proposons un ensemble de solutions intégrant les critères d'efficacité énergétique, d'impacts environnementaux et de retombées socio-économiques.

Notre démarche

Nous explicitons les besoins avec le maître d'ouvrage et le conseillons sur les choix. Nous identifions les gisements (solaire, éolien, géothermique) et menons les études de faisabilité. Nous étudions le plan de financement et proposons un comparatif des solutions possibles. En fonction de l'ampleur du projet nous proposons une démarche participative intégrant concertations, sensibilisations aux énergies renouvelables et plans de communication et d'affichage (notamment pour les sites appelés à recevoir du public).





Le saviez-vous ?

De nombreuses aides financières existent: subventions, crédits d'impôts, TVA à 5,5%, prêts à taux zéro et tarifs de rachat. Ces aides permettent d'assurer des retours sur investissement de 7 à 10 ans dans la plupart des cas.

Contact. **Frédéric Fontaine, gérant**

frederick.fontaine@atiane-energy.com

 04 89 74 51 05 -  06 62 78 39 38 www.atiane-energy.com